



BILDUNGSLANDSCHAFT LËTZEBUERG

participativ innovativ nohalteg

Paysage Educatif Brill

Transcription du workshop participatif

Date de la réunion: 13 mai 2023, 9h00 – 13h00

Lieu: Ariston, Esch-sur-Alzette



FOUPNDATION
Bildung brauch d'Gesellschaft

Table des matières

1. Déroulement	3
2. Objectifs du workshop.....	4
3. Phase I.....	4
4. Phase II.....	5
4.1 Cartographie	5
4.2 Thématiques.....	8
5. Feedback	10



1. Déroulement

Le contexte :

En juillet 2022, la Ville d'Esch-sur-Alzette a mis en place un groupe de pilotage pour la constitution d'un paysage éducatif au quartier Brill. Le but de cette initiative est de réunir tou-te-s les acteur-ric-e-s du secteur éducatif et les habitant-e-s du quartier Brill afin de renforcer la prise en charge, le bien-être et le développement positif des enfants du quartier.

En novembre 2022 et janvier 2023, sept classes de l'école fondamentale Brill et deux groupes des Maison relais Brill 1 et 2 ont participé à huit ateliers [« Design for Change »](#). Dans le cadre de ces ateliers, les enfants ont élaboré des « Ideas of Change » pour le développement de leur quartier, de leur école et de leur Maison relais, calibrées sur leurs besoins, leurs défis et leurs aspirations.

Le 8 février 2023, les enfants ont présenté leurs idées devant tou-te-s les acteur-ric-e-s et habitant-e-s du quartier du Brill.

Le 13 mai 2023, la Ville d'Esch-sur-Alzette a réuni tou-te-s les acteur-ric-e-s du quartier Brill pour un workshop participatif « Cartographie des acteurs dans un paysage éducatif ». Ce workshop est un outil participatif d'accompagnement pour les initiateur-ric-e-s d'un paysage éducatif, permet de mettre en avant les ressources, les offres et les initiatives dont le réseau éducatif du quartier dispose déjà. Sur base de cette analyse, des objectifs peuvent être formulés. Dans un deuxième temps, des coopérations pourront être mises en place et la mise en œuvre de projets basés sur les besoins des enfants pourra être planifiée.

Le déroulement du workshop, élaboré par UP_FOUNDATION en collaboration avec le Service Social de la Ville d'Esch, fut divisé en trois phases :

- Mot de bienvenue
 - Introduction, déroulement et objectifs
 - Un paysage éducatif, c'est quoi?
 - Le paysage éducatif Brill
-
- Partie 1 : Workshop : Speed Dating
 - Partie 2 : Cartographie
 - Partie 3 : Thématiques
 - Partie 4 : Mise en commun (10')
-
- Fin et repas commun

2. Objectifs du workshop

- Connaître les acteurs impliqués au Brill
- Comprendre le concept des paysages éducatifs
- Comprendre la situation actuelle du paysage éducatif Brill
- Travailler sur les thématiques concernant les enfants et les acteurs du Brill

3. Phase I

Lors de la première phase, il s'agissait principalement d'expliquer la notion d'éducation élargie et le concept de paysages éducatifs. Pour plus d'informations sur le concept de paysages éducatifs, cliquez ici : <https://bildungslandschaften.lu/>

Ensuite, le service de la Coordination Sociale de la Ville d'Esch a présenté le projet « Paysage Educatif Brill », en présentant l'historique du projet et une analyse quantitative précise du secteur scolaire Brill auquel le projet « Paysage éducatif Brill » se réfère.

Dans cette analyse, le territoire, la population, la nationalité des résidents, le nombre des habitants âgés entre 3 et 12 ans, etc. a été présenté, des informations importantes pour les acteurs éducatifs du paysage éducatif Brill. La PP en annexe vous donne tous les détails.

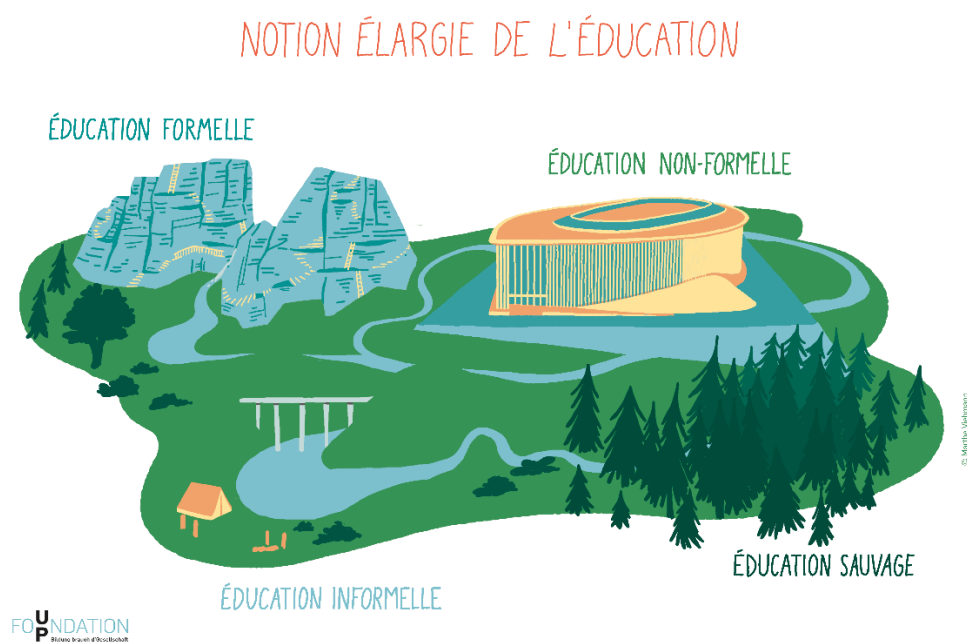


4. Phase II

4.1 Cartographie

Lors du deuxième phase du workshop, les participants étaient invités à voyager à travers les quatre mondes éducatifs :

- Education formelle
- Education non-formelle
- Education informelle
- Education sauvage



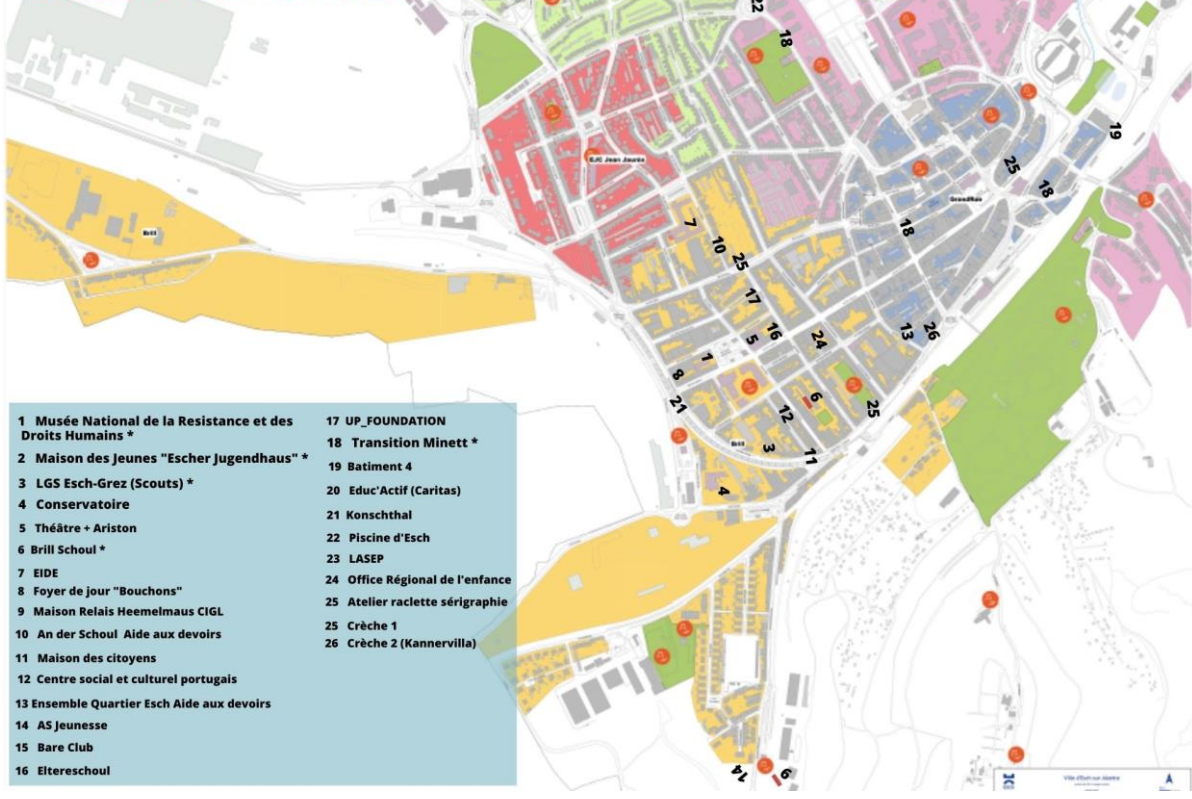
La cartographie des acteurs permet d'avoir une vue holistique du paysage éducatif du secteur scolaire Brill.

Education formelle

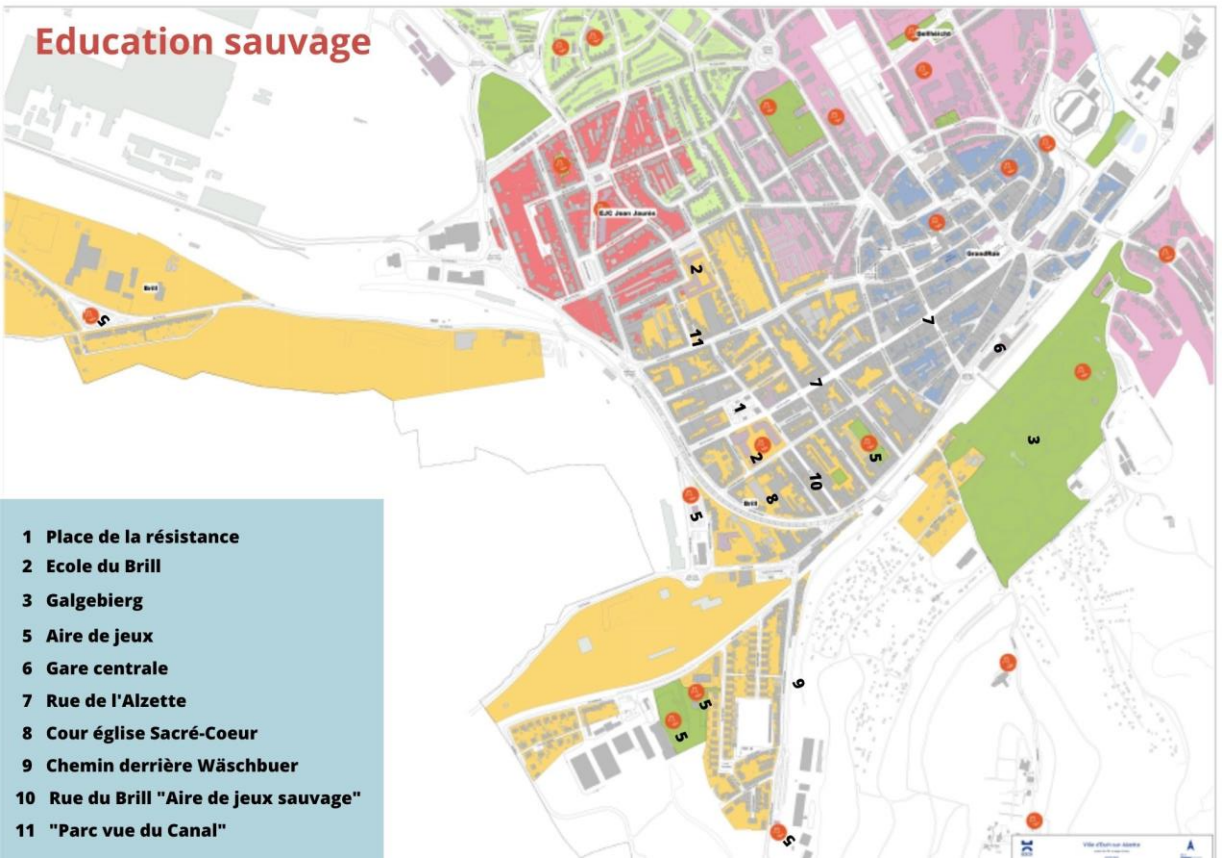
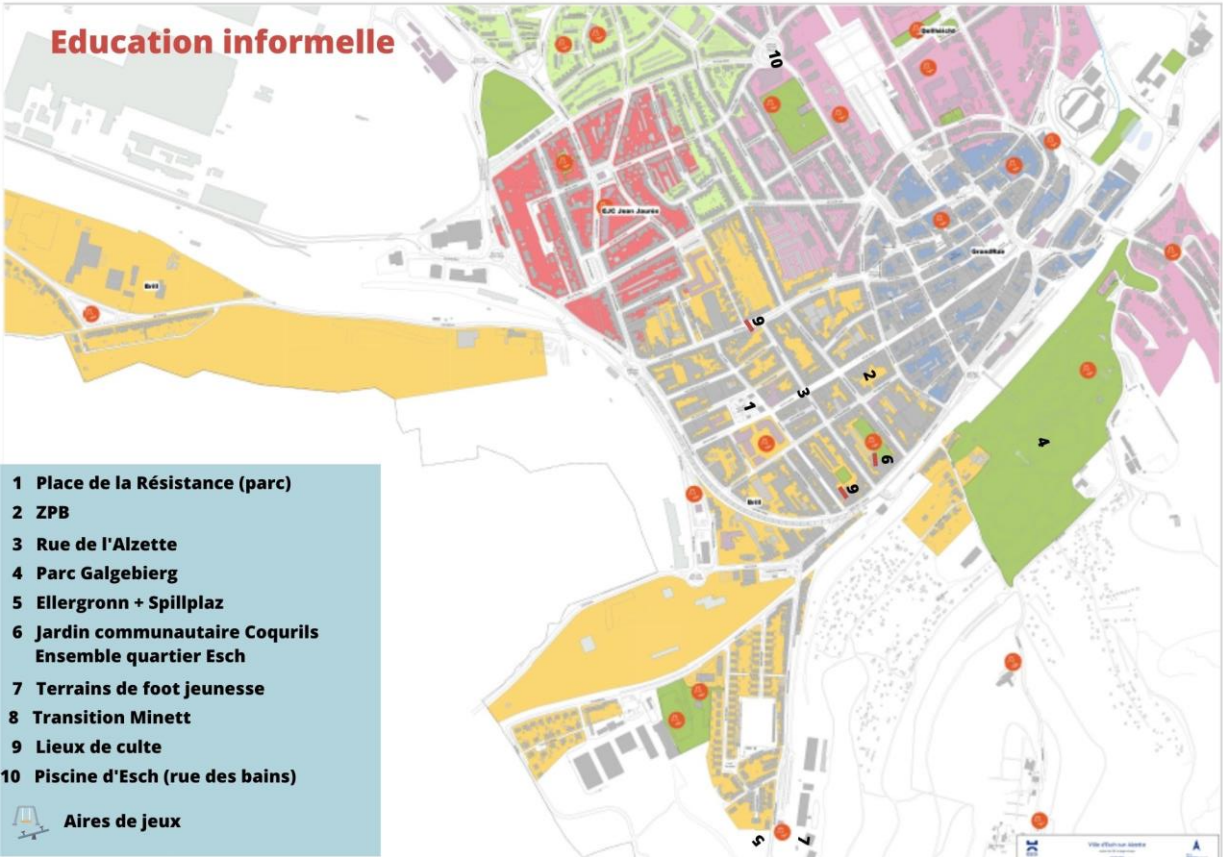


- 1 Ecole du Brill
- 2 Ecole du Brill Annexe
- 3 Ecole du Brill Annexe
- 4 Arcus Centre Formida
- 5 Bëschhlassen
- 6 EIDE
- 7 Ecole GDS Jean Jaurès *
- 8 Conservatoire
- 9 Maison des citoyens
- 10 D'Staip
- 11 LGS Esch-Grenz *
- 12 "Pij" : Point info Jeunes

Education Non-formelle



- | | |
|---|---------------------------------|
| 1 Musée National de la Resistance et des Droits Humains * | 17 UP_FOUNDATION |
| 2 Maison des Jeunes "Escher Jugendhaus" * | 18 Transition Minett * |
| 3 LGS Esch-Grez (Scouts) * | 19 Batiment 4 |
| 4 Conservatoire | 20 Educ'Actif (Caritas) |
| 5 Théâtre + Ariston | 21 Kanschthal |
| 6 Brill Schoul * | 22 Piscine d'Esch |
| 7 EIDE | 23 LASEP |
| 8 Foyer de jour "Bouchons" | 24 Office Régional de l'enfance |
| 9 Maison Relais Heemelmaus CIGL | 25 Atelier raclette sérigraphie |
| 10 An der Schoul Aide aux devoirs | 25 Crèche 1 |
| 11 Maison des citoyens | 26 Crèche 2 (Kannervilla) |
| 12 Centre social et culturel portugais | |
| 13 Ensemble Quartier Esch Aide aux devoirs | |
| 14 AS Jeunesse | |
| 15 Bare Club | |
| 16 Eiterschoul | |



4.2 Thématiques

En novembre 2022 et janvier 2023, durant 8 ateliers, un total de 7 classes de l'école fondamentale Brill et 2 groupes des Maison relais Brill 1 et 2 ont élaboré des « Ideas of Change » pour le développement de leur quartier et/ou de leur école ou Maison relais, calibrées sur leurs besoins, leurs défis, leurs aspirations.

Le 8 février 2023 les enfants ont pu présenter leurs idées devant tous les acteurs et habitants du quartier du Brill dans un souci de co-construction du quartier.

Pour plus d'informations et de détails, cliquez ici : <https://www.dfcluxembourg.lu/stories-of-change/janvier-2023-ville-deschsuralzette>

Lors du présent workshop, les acteurs éducatifs ont pu continuer à travailler sur les thématiques des enfants. Ils ont également eu la possibilité d'aborder de nouvelles thématiques et de travailler sur celles-ci.

Les thématiques des enfants

Mobilités & Transport	
Les thèmes et points retenus par les adultes par rapport à la thématique des enfants: MOBILITE & TRANSPORT	<ul style="list-style-type: none"> • Aménagement de l'espace publique <ul style="list-style-type: none"> ○ Place / espace pour s'occuper ○ Petit terrain de foot "street" ○ Parcs de sport urbains ○ Space for play (beside school grounds) • Accessibilité • Culture / art et workshops intergénérationnels • Mouvement -> utilisation du vélo partout et toujours • Aire de jeux amovible -> fermer certaines rues à la circulation • Adult's time bank • Less cars, more people • Amélioration de la mobilité afin de réduire le trafic automobile (plus de vélos, City Bus,...)

Aménagement de l'espace publique	
Les thèmes et points retenus par les adultes par rapport à la thématique des enfants: LOISIRS, CULTURE & ENVIRONNEMENT	<ul style="list-style-type: none"> • Loisirs & Culture <ul style="list-style-type: none"> ○ Art (l'accès à la culture) afin de continuer sur la lancée de Esch2022 ○ Mode éthique (marché troc) <ul style="list-style-type: none"> ▪ Solidarité / respect / loisirs ▪ Sensibilisation des parents et des enfants • Aménagement de l'espace publique <ul style="list-style-type: none"> ○ Jardins potagers dans l'espace public <ul style="list-style-type: none"> ▪ Respect / propreté ▪ Alimentation ▪ Prise de soin des autres et de l'environnement • Environnement <ul style="list-style-type: none"> ○ Projets écologiques plus facilement intégrables dans la vie quotidienne (jardin communautaire pour économiser de l'argent)

Respect	
Les thèmes et points retenus par les adultes par rapport à la thématique des enfants: RESPECT & SOLIDARITE	<ul style="list-style-type: none"> • Concept / non-formel <ul style="list-style-type: none"> ◦ Une maison sans tranche d'âge • Apprendre à respecter les idées des autres • Accès à l'information <ul style="list-style-type: none"> ◦ Fonctionnement institution ◦ Opportunités ◦ Sensibilisation des enfants / des jeunes aux émotions (Musée National de la Résistance et des Droits Humains & Escher Théâtre) • Inclusion • Intégration

Environnement et propreté	
Les thèmes et points retenus par les adultes par rapport à la thématique des enfants: PROPRETE	<ul style="list-style-type: none"> • Nettoyer ensemble

Prévention et sensibilisation	
Les thèmes et points retenus par les adultes par rapport à la thématique des enfants: PREVENTION	<ul style="list-style-type: none"> • <i>Pas de remarques par les participant.es</i>

Autres sujets ressortis du workshop

THEMATIQUES TRANSVERSALES

- Projets communs et intergénérationnels
- Cohésion sociale
- The children assembly
- Jeu
- Plus de visibilité pour les différents clubs et associations (publicité, portes ouvertes, ateliers, ...)
- Echanges entre les clubs -> collaboration ?
- Organisation de collaborations entre les acteurs de l'éducation formelle et non-formelle
- Valorisation continue de la participation et de la co-création

SECURITE

COMMUNICATION

- Présentation des différents acteurs éducatifs afin que les jeunes puissent trouver, connaître et expérimenter ce qui les intéresse

RELATIONS

- Petits-déjeuners entre les différents acteurs du paysage éducatif pour partager, discuter et s'informer
- "Collaboration" entre les acteurs éducatifs pour apprendre et comprendre la perspective des autres
- Mise en place d'une journée éducative avec les acteurs du quartier pour mieux connaître et comprendre les réalités de chaque acteur

5. Feedback

- Motivation des participants à reproduire des échanges pareils
- Importance des "espaces de discussion" ainsi que des rencontres et de la mise en réseau des acteurs qui travaillent avec les enfants et les jeunes
- Organiser plus souvent des formats participatifs
- Rester en contact et faciliter les échanges
- Bien veiller à inviter toutes les institutions
- Améliorer la communication et continuer à informer les parties prenantes de la suite du projet

